

CONTACTS BIOTHÈQUES

Responsable administratif : muriel.malbezin@chu-lyon.fr
Coordonnateur scientifique : damien.sanlaville@chu-lyon.fr

CRB – GROUPEMENT HOSPITALIER EST

CBC BioTec : Lignées cellulaires

Pr Laurent Schaeffer

Responsable opérationnel : isabelle.rouvet@chu-lyon.fr

Tél : 04 72 12 97 01



NeuroBioTec : Liquides biologiques www.neurobiotec.net

Dr Romain Marignier

Responsable opérationnel : nathalie.dufay@chu-lyon.fr

Tél : 04 72 68 49 02



Tissu-Tumorothèque Est : Tissus tumoraux et non tumoraux

Pr Marie Brevet

Responsable opérationnel : corinne.perrin@chu-lyon.fr

Tel : 04 72 12 96 03 ou 04 72 12 95 96

CRB – GROUPEMENT HOSPITALIER NORD

CRB du Groupement Hospitalier Nord : Pathologies infectieuses

Dr Vinca Icard

Responsable opérationnel : thanh-thuy.le-thi@chu-lyon.fr

Tél. : 04 72 00 11 11

CRB – GROUPEMENT HOSPITALIER SUD

Pathologies tumorales

Pathologies auto-immunes

Pathologies hématopoïétiques

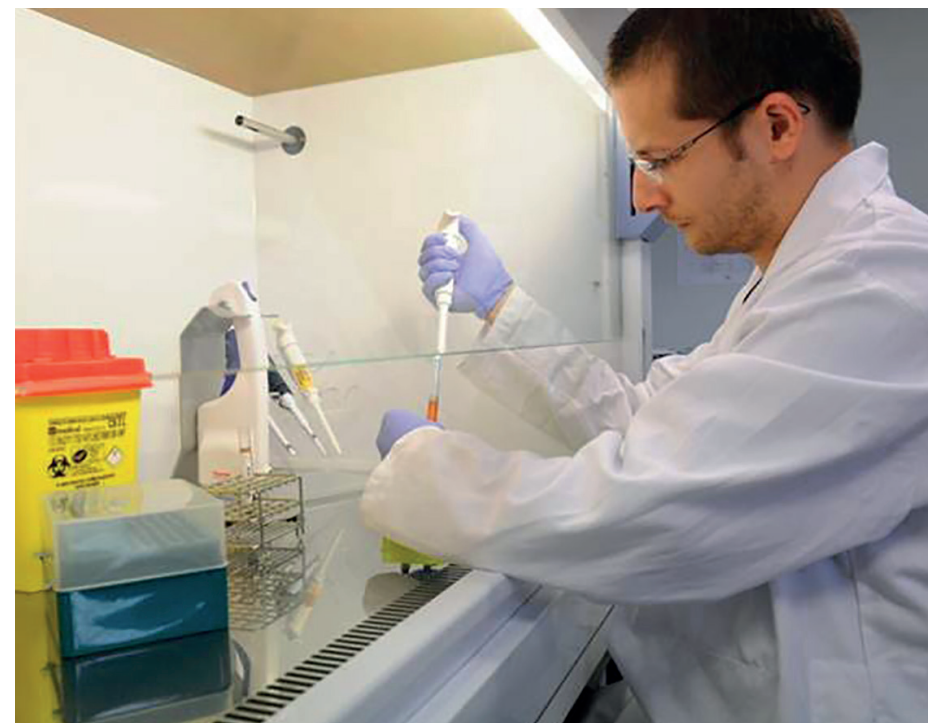
Pr Alexandra Traverse-Glehen

Responsable opérationnel : elisabeth.blasco@chu-lyon.fr

Tél : 04 78 86 41 14



CENTRE DE RESSOURCES BIOLOGIQUES DES HOSPICES CIVILS DE LYON



QU'EST-CE QUE LE CRB DES HCL ?

Structure d'appui à la recherche des Hospices Civils de Lyon,
Intégré au Département de la Recherche Clinique et de l'Innovation,
Implanté sur les différents Groupements Hospitaliers,
Géré par un Comité Stratégique

QUELLES SONT NOS MISSIONS ?

1 - Constituer des collections d'échantillons biologiques humains :

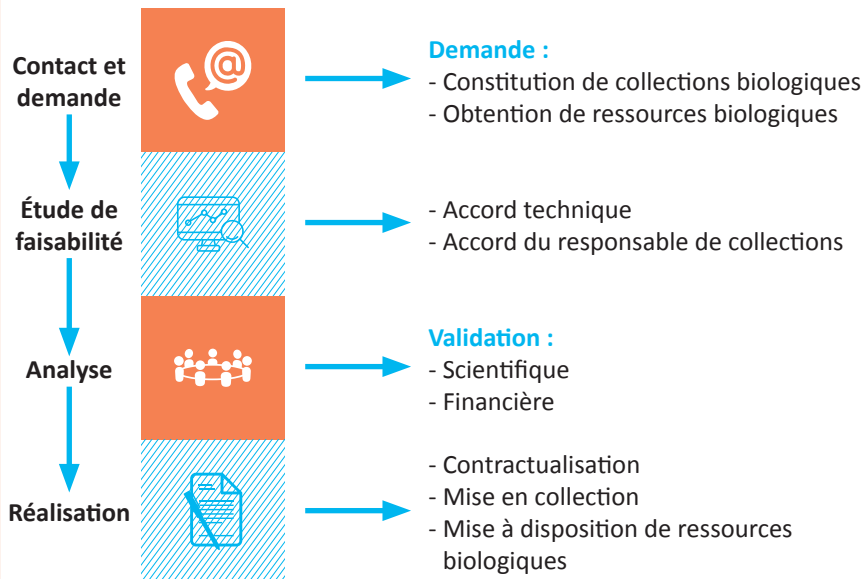
- Collecte et traitement des prélèvements
- Stockage sécurisé des échantillons
- Gestion des données clinico-biologiques associées

2 - Mettre à disposition des échantillons biologiques pour les projets de recherche institutionnels ou industriels, en France et à l'étranger.



- Respects des exigences éthiques et réglementaires
- Démarche qualité NFS 96-900

QUEL EST NOTRE FONCTIONNEMENT ?



QUELLES PATHOLOGIES ?

| | | |
|--------------------------|----------------|-----------------------------|
| Auto-immunes | Cardiaques | Digestives |
| Fœtales | Infectieuses | Héréditaires du métabolisme |
| Matrice extra cellulaire | Neurologiques | Neuro-musculaires |
| Pédiatriques | Pneumologiques | Tumorales |
| Tissus non pathologiques | Témoins sains | Urologie |

Pour plus d'infos :

<http://www.chu-lyon.fr/>
rubrique « Chercheur »
puis « Centre de Ressources
Biologiques »

QUELQUES CHIFFRES

> 97 collections
> 400 000 échantillons stockés
> 188 articles scientifiques